

Torsdagstävlingar

Seglingsföreskrifter

Tidpunkt

Torsdagar 4.6 - 17.9

Kappseglingsregler

Torsdagstävlingarna seglas enligt FINRATING-handicap. Vid kappseglingen tillämpas ISAF:s internationella kappseglingsregler OH den i Finland ikraftvarande FINRATING-regeln.

Varje båtlag ansvarar för sin egen start. Båt som tjuvstartat måste återvända till start linjen och runda någondera startmärke. Ifall båt som tjuvstartat inte återvänder har medtävlarna rätt att protestera högljutt. Varje båtlag ansvarar för att rätt måltid tas upp. Var och en deltar på eget ansvar.

Finskspråkiga versionen av seglingsföreskrifterna är en översättning av den svenskspråkiga. Ifall av konflikt mellan dessa språkversioner gäller den svenska.

Starttider

FINRATING \leq 0,8500 - start 18.00

FINRATING 0,8500 - 0,9000- start 18.05

FINRATING 0,9000 - 0,9500 - start 18.10

FINRATING 0,9500 => - start 18.15

Tävlingsområde

Emsalöfjärden och Orrbyfjärden

Start: På emsalöfjärden nära bryggan i kugghamn.

Linjen markeras av två röda livpoststolpar som bildar en linje längs bryggan.

Startlinjen begränsas av en röd förtöjningsboj nära bryggändan och en vit boj ca 100 meter från bryggändan.

Mål: Remmarporten (röd och grön) nära stornäsudden på emsalöfjärden.

Rapportering

Varje tävlande båtlag rapporterar följande till kölbåtsnämnden: båtens namn, segelnummer och LYS-tal samt GPS tid vid start och mål.

Detta meddelas på en separat blankett på föreningens hemsida.

Poängräkning

1 poäng för deltagande + 1 poäng per vunnen båt

Tävlingsbana

Seglas i följande riktning:

Vårsäsongen = S-1-2-3-M

1. Nordprick (SB)
2. Grön prick (BB) eller 2b. (BB)
3. Röd prick (BB)

Höstsäsongen = S-3-2-1-M

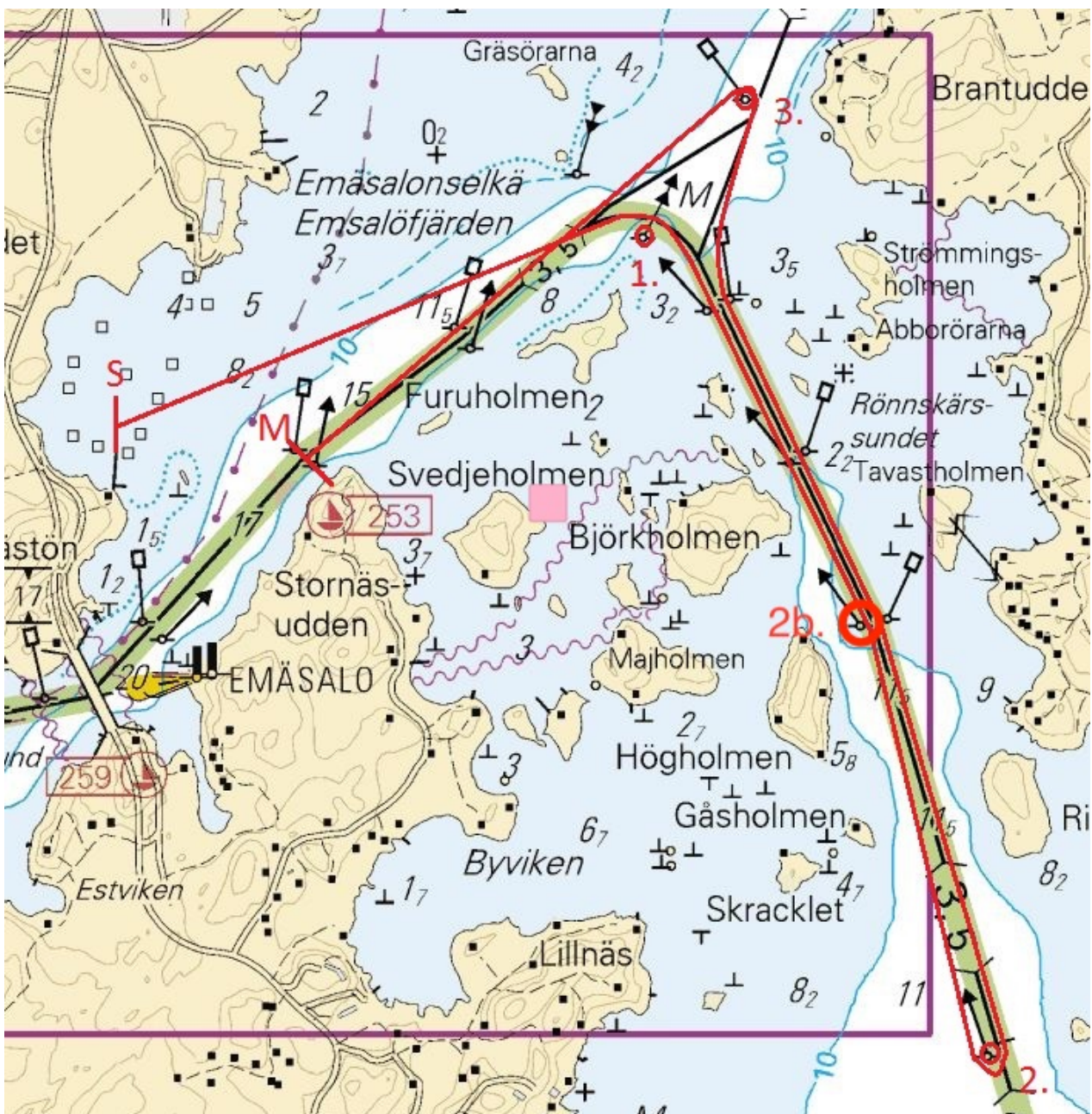
3. Röd prick (SB)
2. Grön prick (SB) eller 2 b. (SB)
1. Nordprick (BB)

(SB) = märket tas om styrbord (lämnas till styrbord)

(BB) = märket tas om babord (lämnas till babord)

Förkortad bana

Ifall första båt inte efter en timme passerat remmarporten Nordost om högholmen påväg söderut, förkortas banan. Märke 2 (Grön Prick) rundas inte utan istället rundas märke 2b (grön prick) vid remmarporten nordost om högholmen.





Startlinjen