

Torstaikilpailut

Purjehdusohjeet

Aika

Torstaisin 4.6 - 17.9

Säännöt

Torstaikilpailut purjehditaan FINRATING-tasotussäännön mukaan. Kilpailussa noudatetaan ISAF:n kansainvälisiä kilpapurjehdussääntöjä sekä Suomessa voimassa olevaa FINRATING-sääntöä.

Jokainen vene on vastuussa omasta lähdöstään. Varaslähdön tehnyt vene palaa starttiviivalle ja kiertää jomman kumman merkin. Mikäli varaslähdön tehnyt venekunta rikkoo tätä sääntöä, muilla on oikeus protestoida kovaäänisesti. Jokainen venekunta vastaa maalintuloajan noteeraamisesta. Jokainen vene osallistuu purjehdukseen omalla vastuullaan.

Suomenkielinen versio purjehdusohjeista on käännös ruotsinkielisestä. Mikäli ristiriitaisuuksia esiintyy kieliversioiden välillä, pätee ruotsinkielinen versio.

Lähtöajat

GPS aika seuraavasti:

FINRATING \leq 0,8500 - start 18.00

FINRATING 0,8500 - 0,9000- start 18.05

FINRATING 0,9000 - 0,9500 - start 18.10

FINRATING 0,9500 => - start 18.15

Kilpailualue

Emäsalonselkä ja Orrbynselkä

Lähtö: Emäsalonselällä Kuggahamnin laiturin lähellä.

Laituriin asennetut pelastuspylväät muodostavat linjan laiturin mukaisesti. Lähtöviiva on laiturin lähellä olevan punaisen poijun ja noin 100 metriä ulompana olevan valkoisen poijun välistä.

Maali: Viittaportti (vihreä ja punainen) emäsalonselällä stornäsuddenin kohdalla.

Raportointi

Kilpaileva vene raportoi seuraavat tiedot kölivenetoimikunnalle: veneen nimi, purjenumero ja lys-luku sekä GPS aika lähdössä ja maalissa. Tämä tehdään erillisellä lomakkeella seuran kotisivuilla.

Pistelasku

1 pistettä osallistumisesta + 1 piste voitettua venettä kohti

Rata

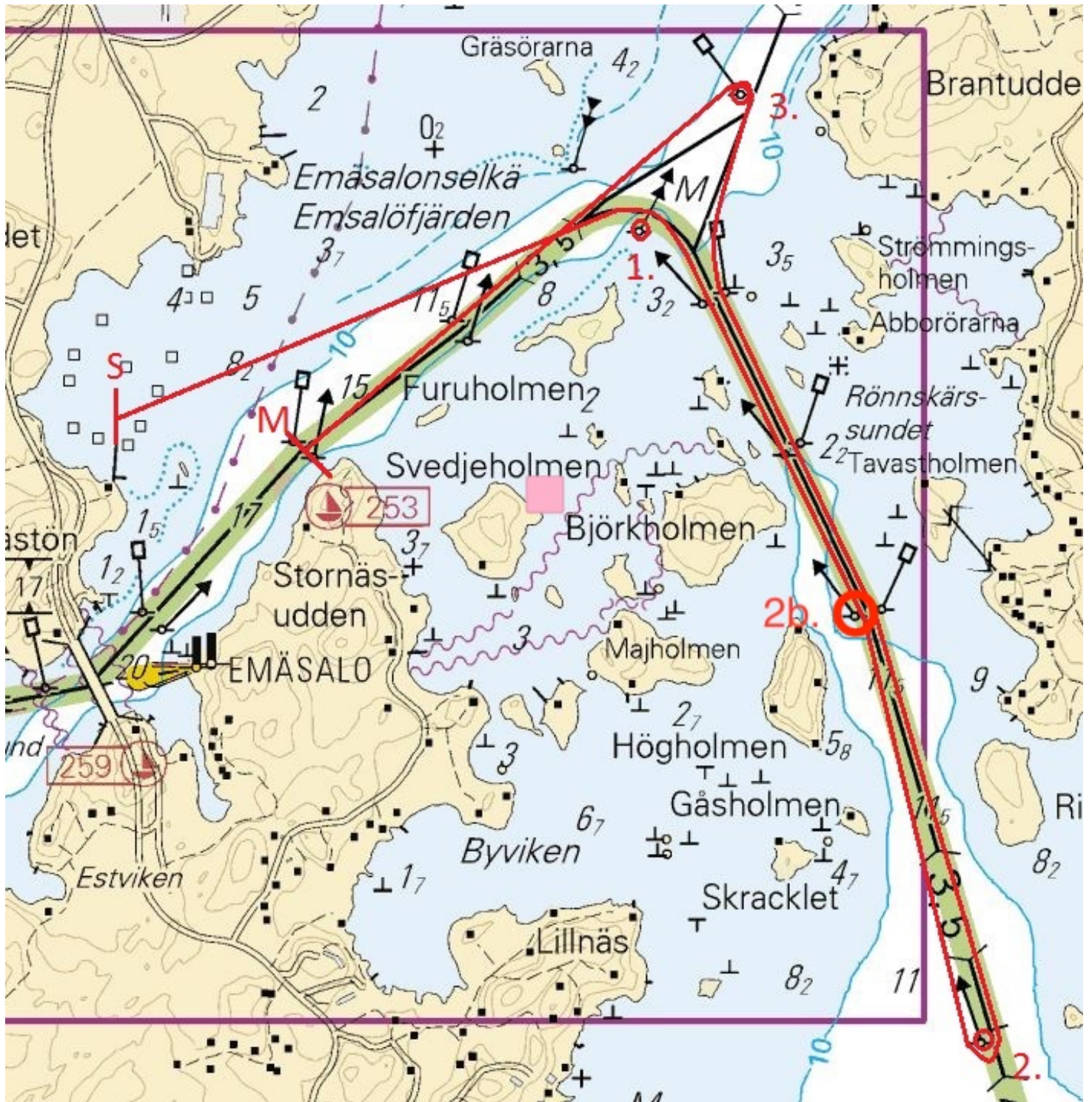
Rata purjehditaan seuraavasti:

Kevätkausi = S-1-2-3-M

1. Pohjoisviitta (O)
2. Vihreä merkki(V) tai 2b. (V)
3. Punainen merkki (V)

Syyskausi = S-3-2-1-M

3. Punainen merkki (O)
2. Vihreä merkki (O) tai 2b. (O)

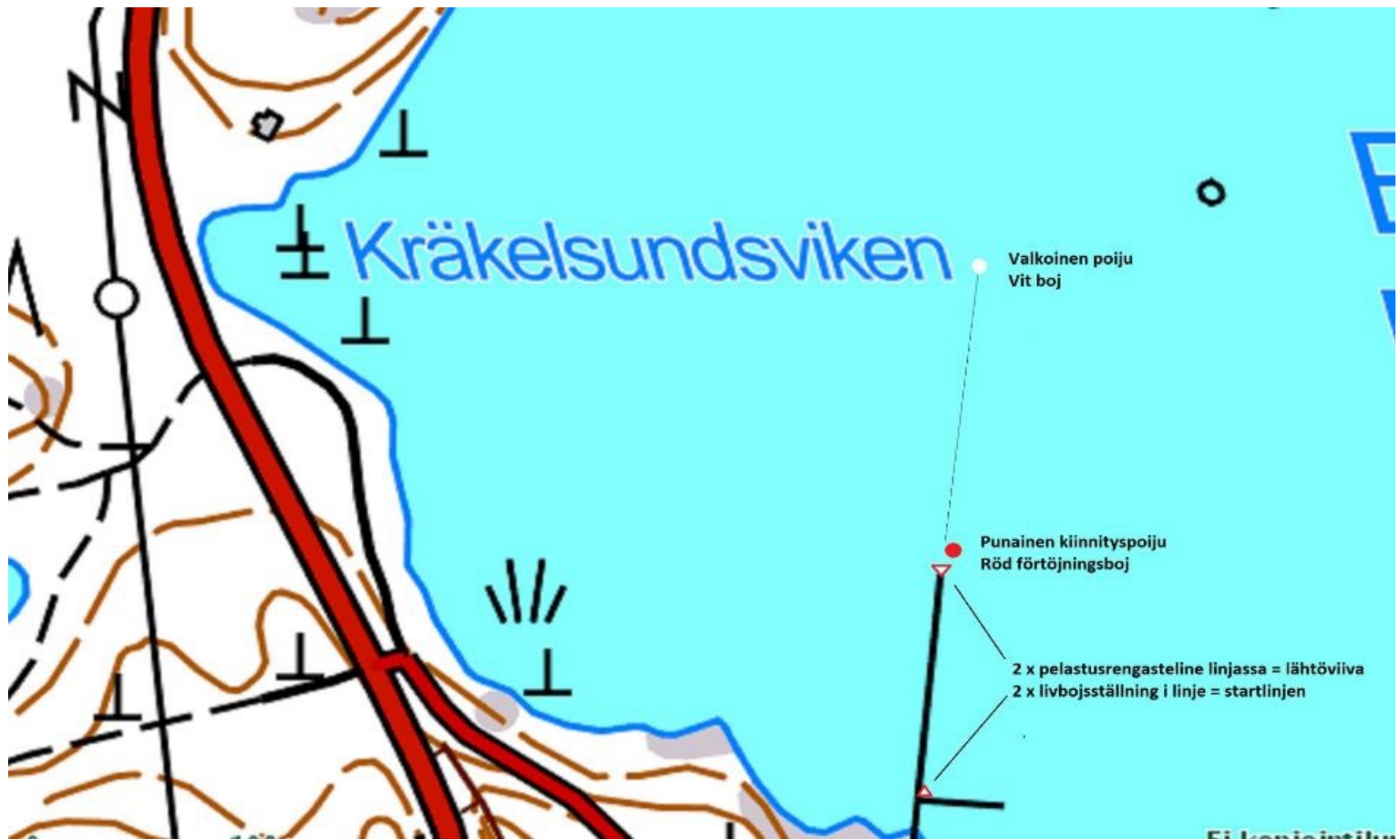


1. Pohjoisviitta (V)

- (O) = merkki jätetään oikealle
- (V) = merkki jätetään vasemmalle

Lyhennety rata

Rataa lyhennetään jos ensimmäinen vene ei ole tunnissa ohittanut viittaportin (punainen ja vihreä) Högholmenin koillispuolella. Tällöin jätetään kiertämättä merkki 2 ja kieretään merkki 2b. (vihreä viitta).



Lähtölinja